

NEUBAU MEHRFAMILIENHAUS

Ref. Nummer 02_755
 Ort Stockhornstr., BE
 Auftragsart Direktauftrag
 Bauherrschaft Privat
 Grösse 1379 m²,GF
 Planung 2022- 2023
 Ausführung 2024- 2025

Denkmalpflege -
 Inventar -

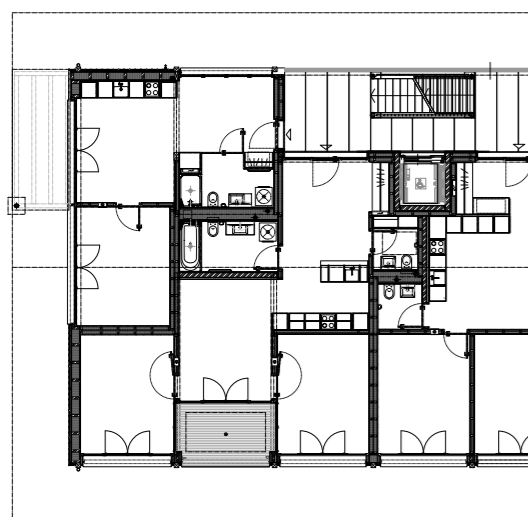
Das Mehrfamilienhaus liegt am Dorfrand von Konolfingen und schliesst das heterogene Quartier zur Landwirtschaftszone ab. Die Architektur setzt sich mit den Themen Dorf, Landwirtschaft, mit dem verbindlichen ländlichen Raum auseinander und gibt dem Ort selbstbewusst zurück, was seit Jahrhunderten im bäuerlichen Kontext verstanden wird.

Der Entwurf arbeitet mit grossen Dachvorsprüngen und dem Raster des klassischen Holzbinderbaus. Die Dächer werden bis auf eine Traufhöhe von 5 Meter, und damit deutlich unter die Traufhöhe der Nachbarliegenschaften, herunterge-



zogen. Dies schafft Geborgenheit, gibt dem ansehnlichen Zehnfamilienhaus sehr menschliche Proportionen und Identität. Im Gebäude wurde ein lebendiger Mix verschiedener Wohnungsgrössen, von 2.5 bis 5.5 Zimmern umgesetzt, welcher sich sowohl an Familien wie auch an Singlehaushalte richtet. Jede Wohnung ist einzigartig und widerspiegelt die Vielfalt der Bewohner.

Das Minergie A zertifizierte Gebäude wurde konsequent als moderner Holzrahmenbau erstellt. Damit ist nicht nur die Haustechnik auf der Höhe der Zeit, das Gebäude speichert 1 t CO₂ pro m³ verbaumem Holz und wird mit recyceltem Zeitungspapier gedämmt. Im gewählten Raster ist bereits der Re-Use Gedanke der verwendeten Vollholzdecken integriert. Die Wand- und Fensterelemente können beim gewählten Raster nach dem Rückbau weiterverwendet werden.



Es konnte ein Gebäude mit PV-Anlage, Autoladestationen mit Ökostrom, Komfortlüftung, Freecooling und integrierter Steuerung der Haustechnik erstellt werden welches über seinen Lebenszyklus mit den Herausforderungen der Zukunft mithalten kann.